

DIGITALE INCLUSIE EN DE ZORG, EEN BURGERPERSPECTIEF



www.centrumdigitaleinclusie.nl

CENTRUM VOOR DIGITALE INCLUSIE



- Identificeren en verklaren van onderliggende mechanismen
- Voordelen en risico's van technologie in kaart brengen
- Identificeren van degenen die het meest risico lopen
- Beleidsmaatregelen en interventies opstellen en evalueren

DIGITALE INCLUSIE



Transformatie en innovatie



Burgerschap





Accelerating
Digital Inclusion



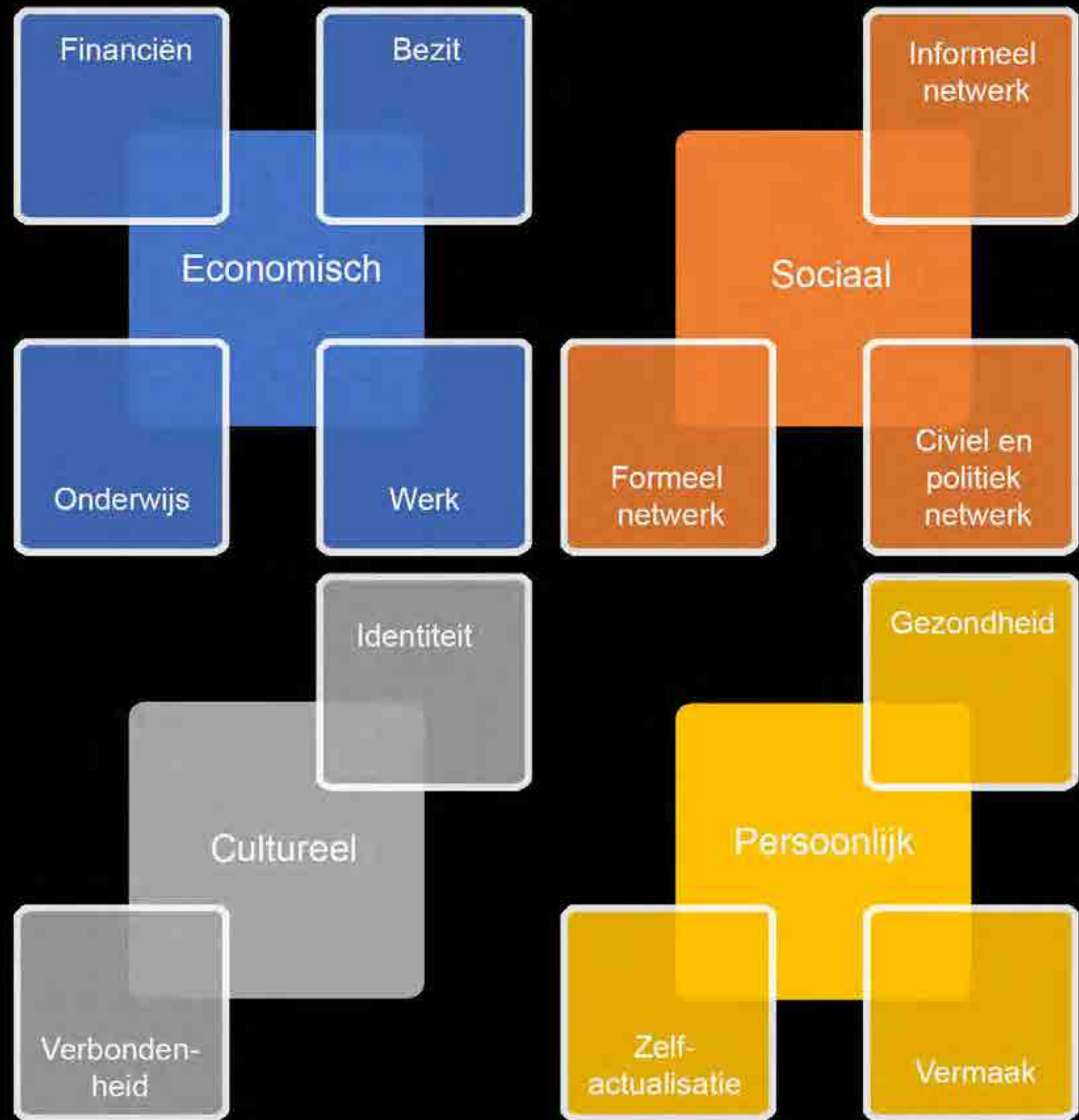
1

http://www.

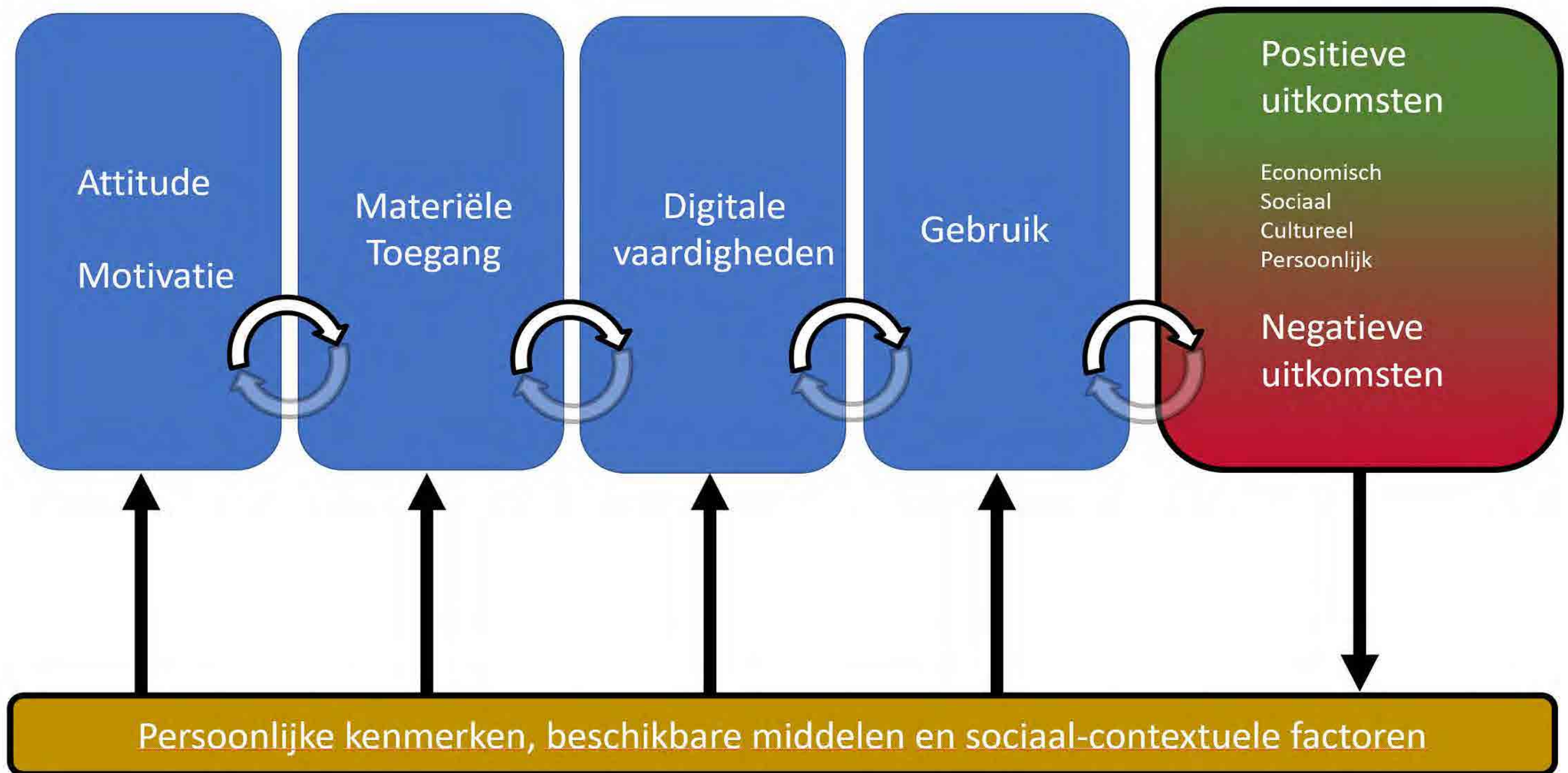
2



KANSEN EN UITKOMSTEN



DIGITALE INCLUSIE MODEL

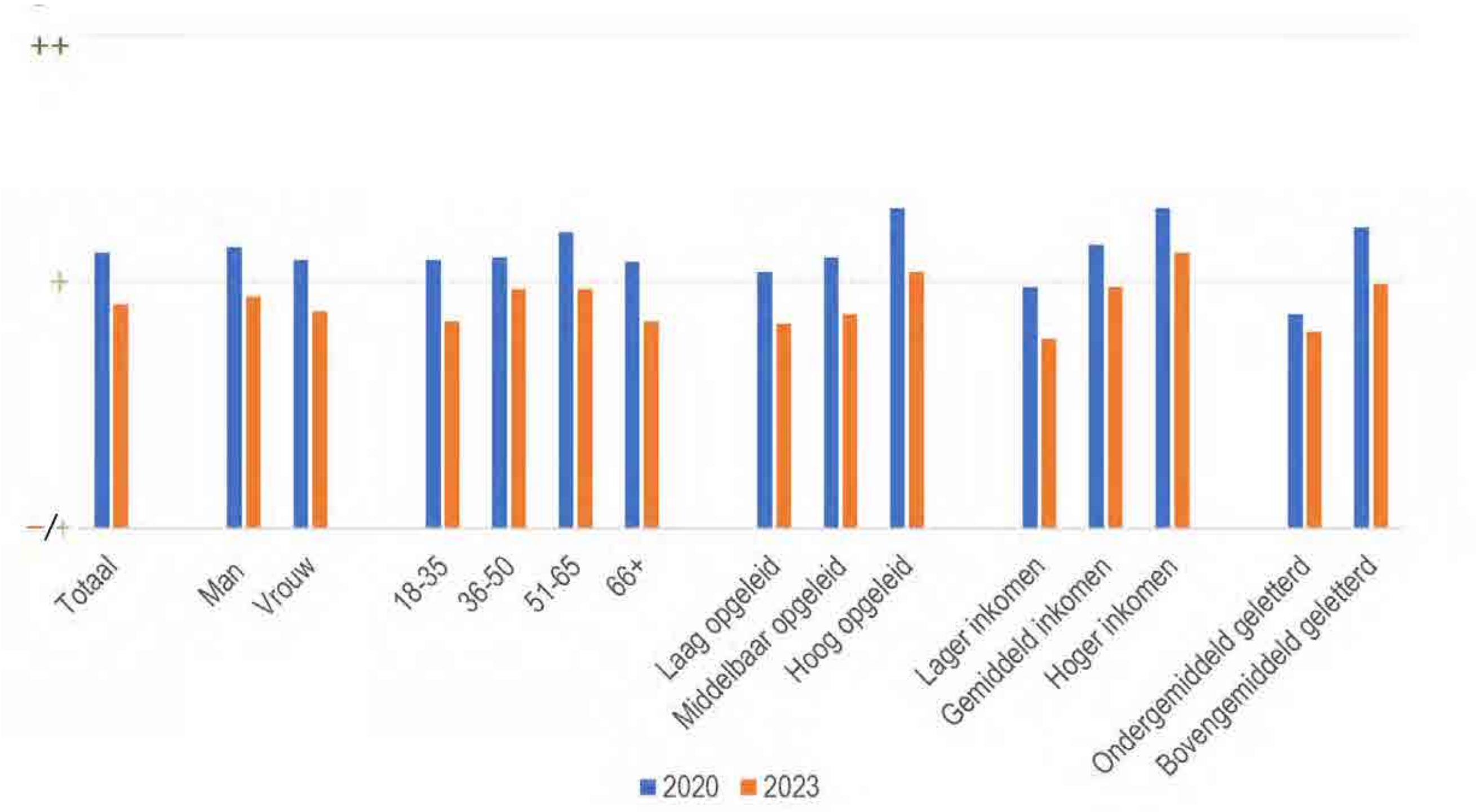


Attitude

Motivatie



INTERNET ATTITUDE SCORES, VOLWASSEN NL BEVOLKING



Attitude

Motivatie

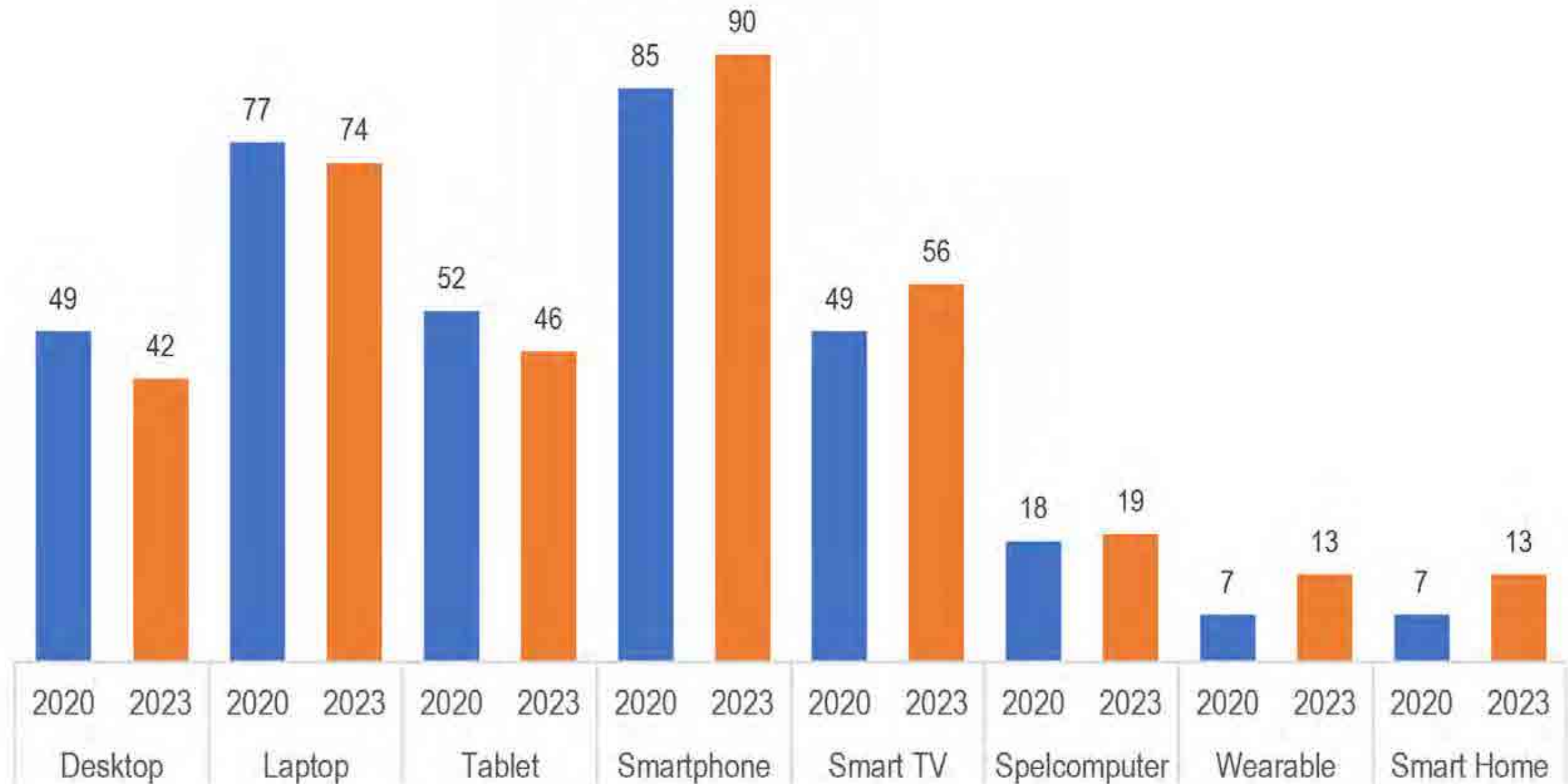


Materiële
Toegang

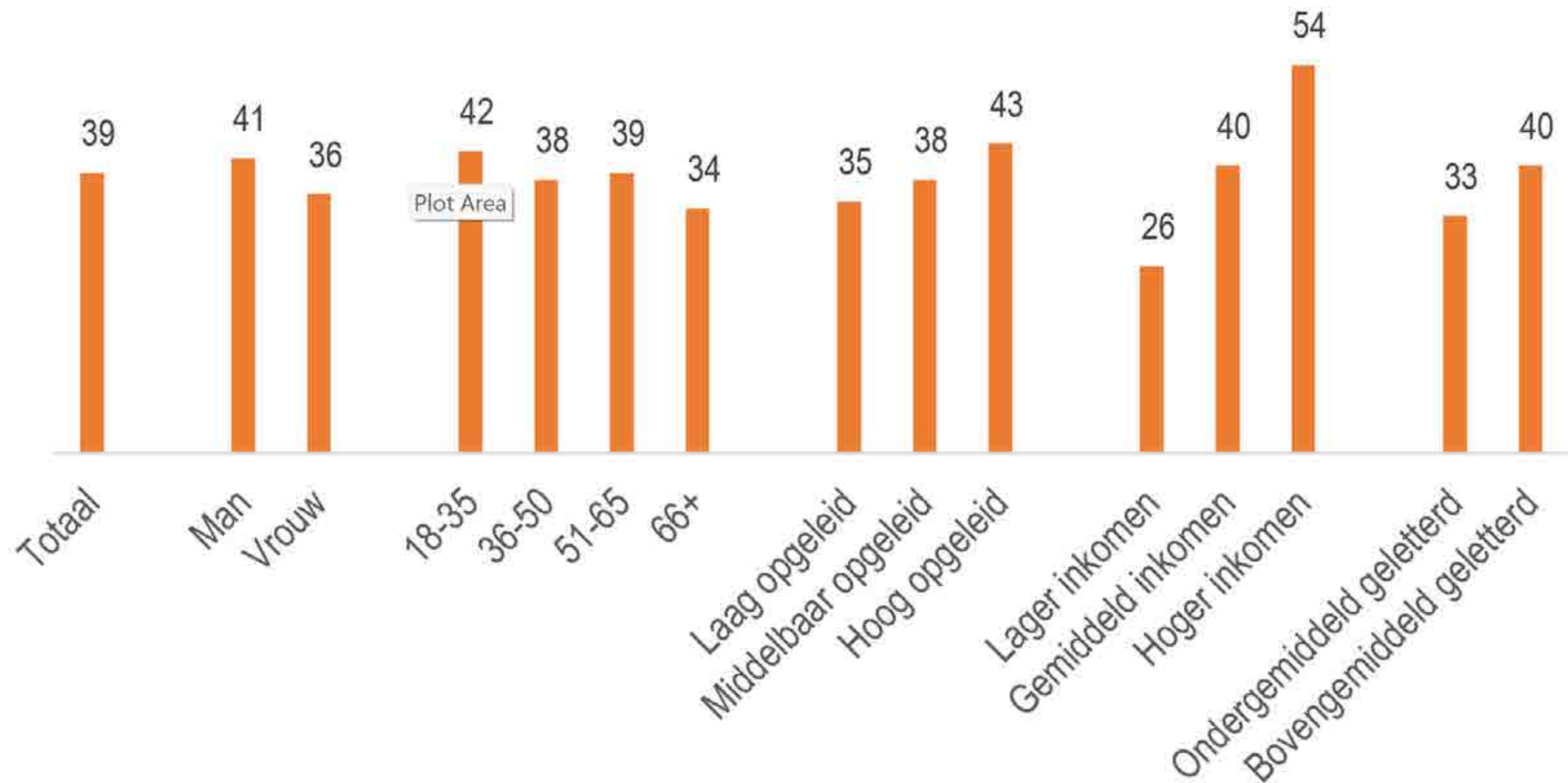
Verbinding
Hard- en
software
Kwaliteit
Diversiteit



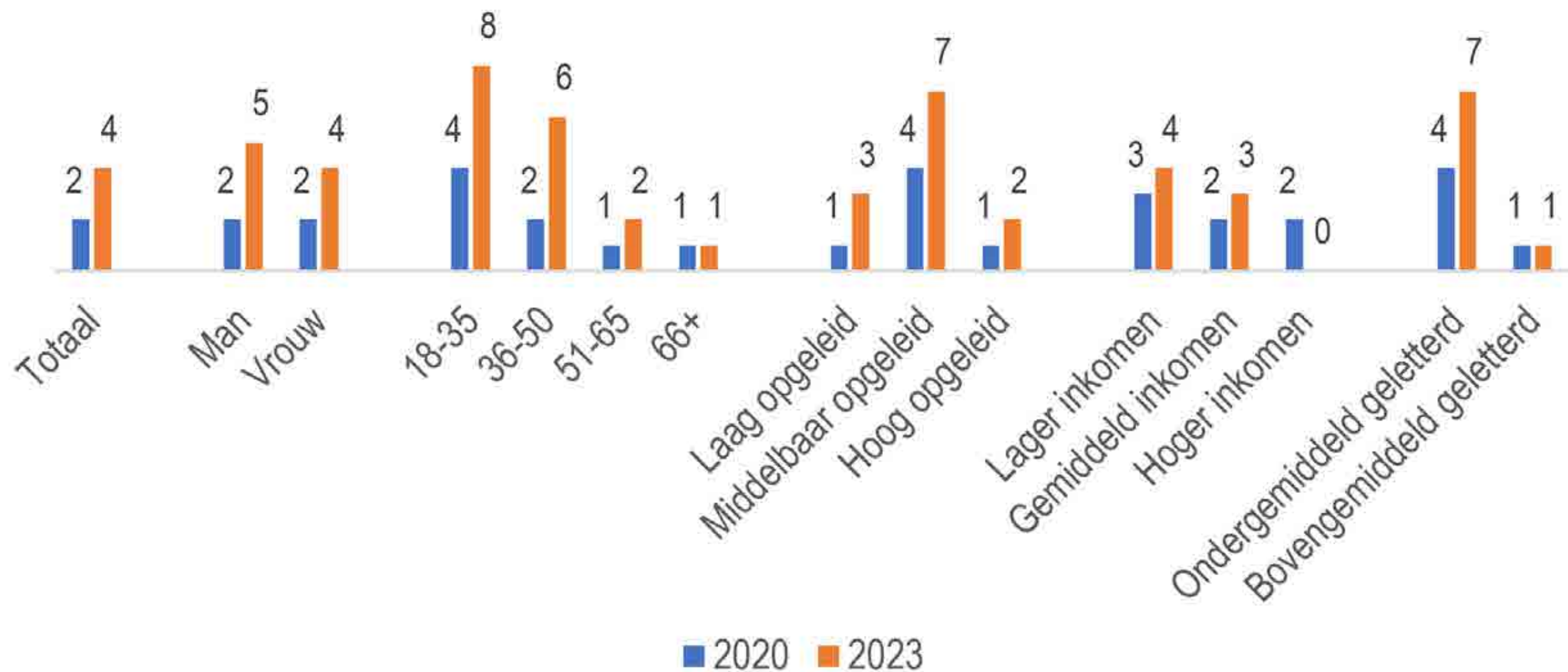
GEBRUIKTE APPARATEN VOLWASSEN NL BEVOLKING



LAPTOP/DESKTOP ICM TABLET, SMARTPHONE



ALLEEN SMARTPHONE





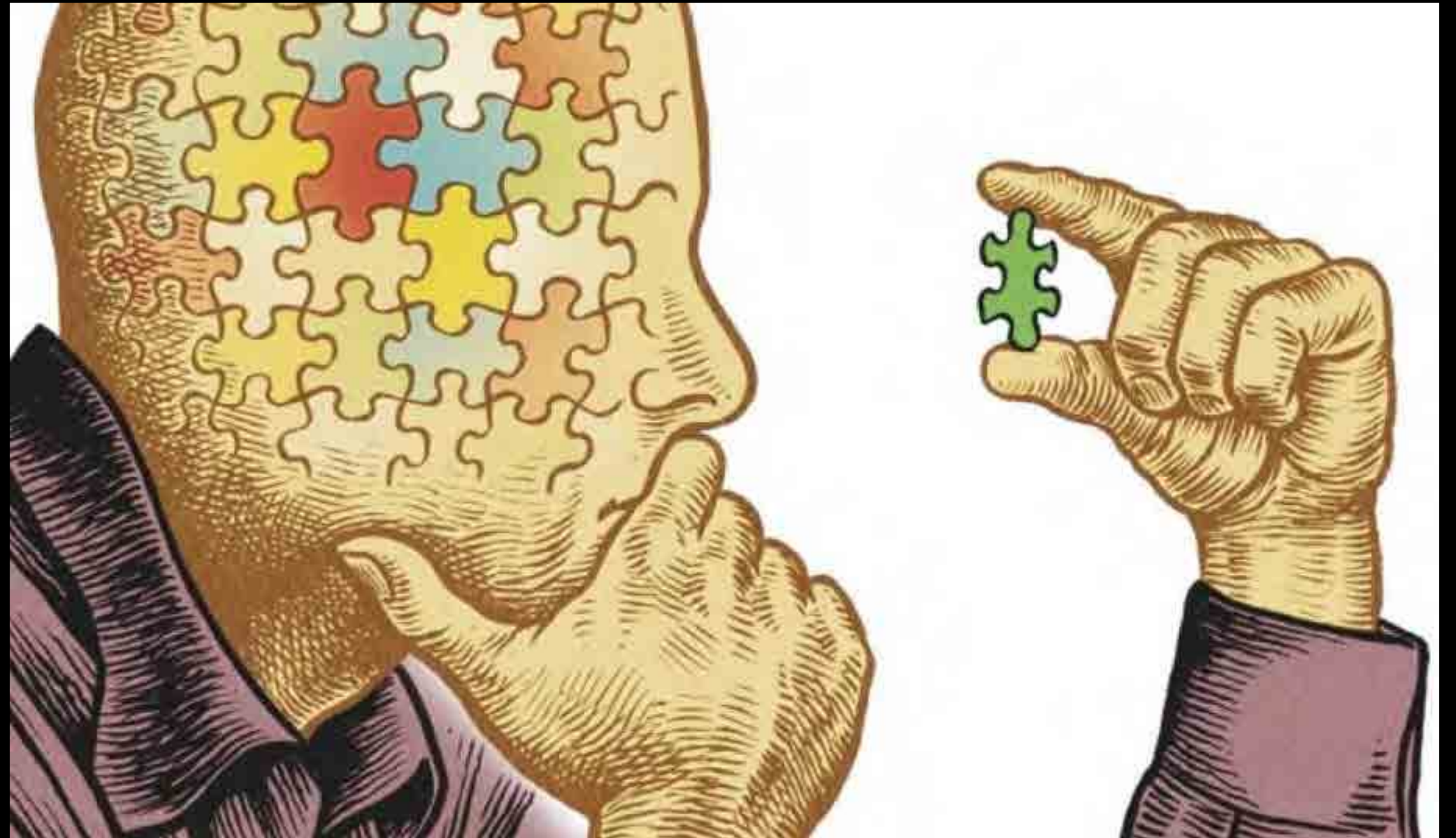
◀ Functioneel

Kritisch



Digitale Vaardigheden

Operationeel
Informatie
Communicatie
Content creatie



VAARDIGHEDEN

Vaardigheden

Functioneel

Kritisch

Operationeel

Informatie

Communicatie

Content creatie

Denk aan...

- Operationeel: bediening hardware / software.
- Informatie: vinden, selecteren, en interpreteren van informatie.
- Communicatie: uitwisselen van berichten, delen van kennis met anderen, aanmaken van profielen, aanpassen privacy-instellingen.
- Content creatie: kwalitatief goede inhoud maken en dit publiceren en delen.



VAARDIGHEDEN

Denk aan...

Vaardigheden

Functioneel

Kritisch

Operationeel

Informatie

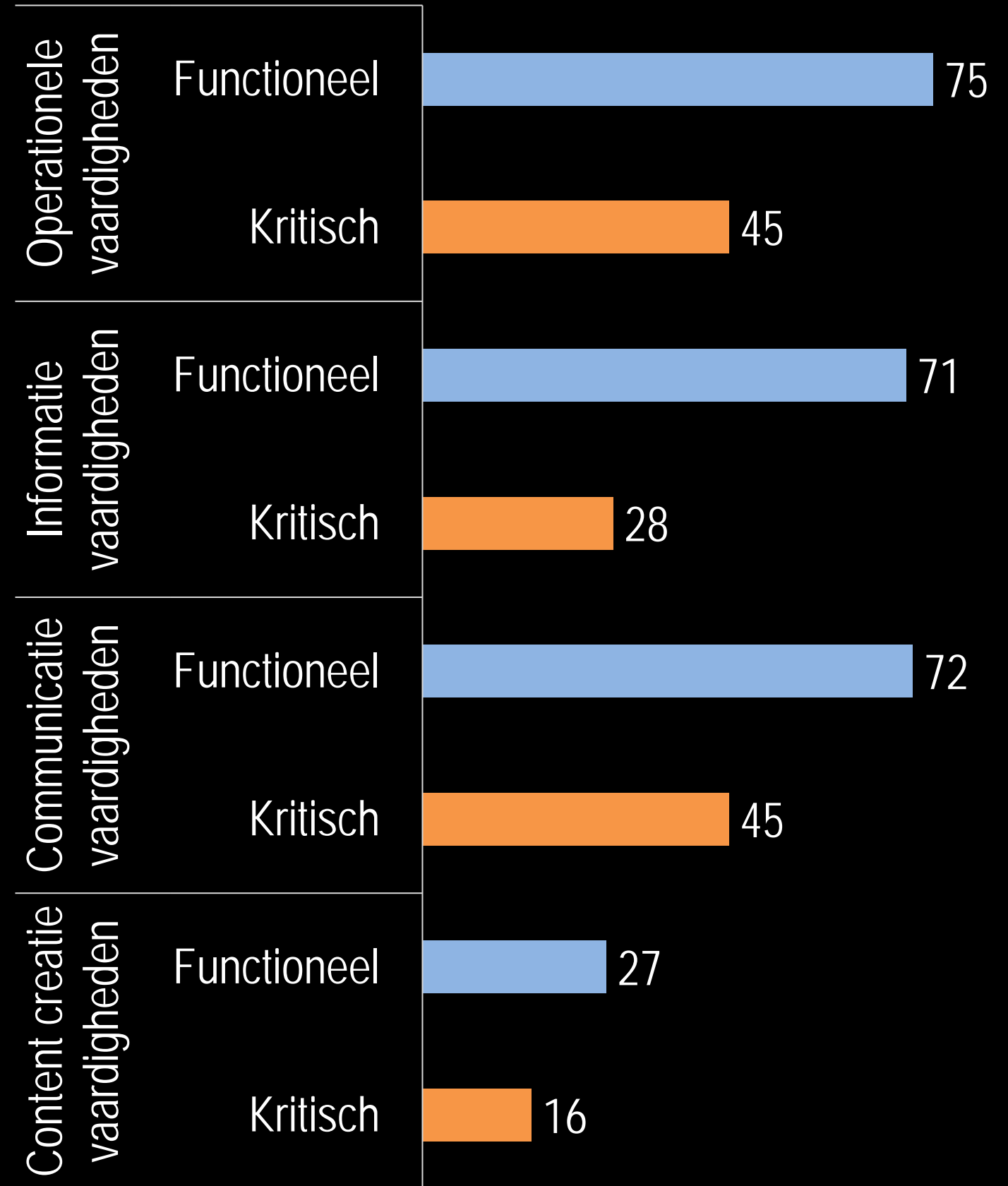
Communicatie

Content creatie

- Operationeel: begrip dat ontwerp doel heeft en consequenties voor gedrag.
- Informatie: evaluatie van informatie en begrip van werking algoritmes.
- Communicatie: impact van berichten begrijpen, ethische overwegingen.
- Content creatie: begrip van doel advertenties, wat inhoud populair maakt.

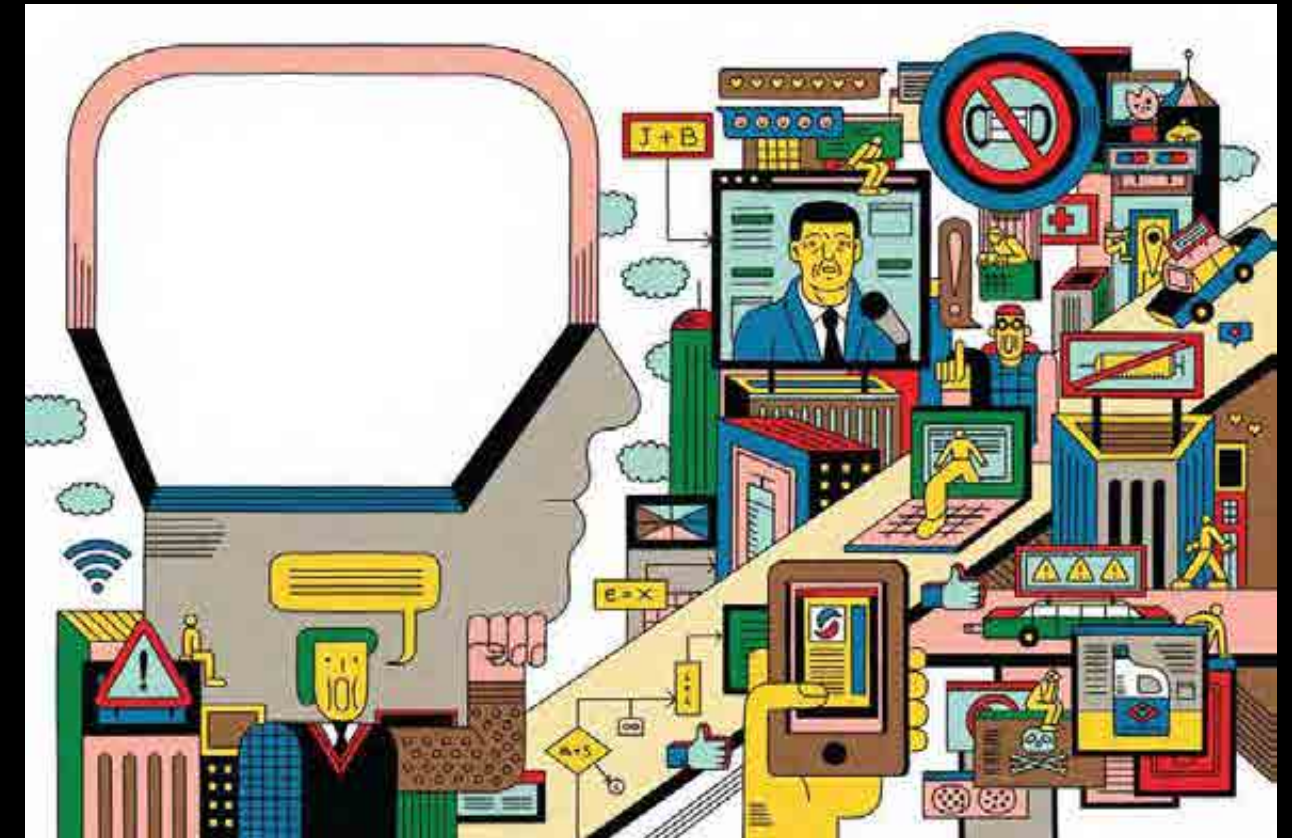
VAARDIGHEDEN

- Veel ruimte voor verbetering
- Functionele vaardigheden maken kritische vaardigheden mogelijk
- Kritische componenten minst ontwikkeld
- Weinig aandacht in onderzoek en beleid

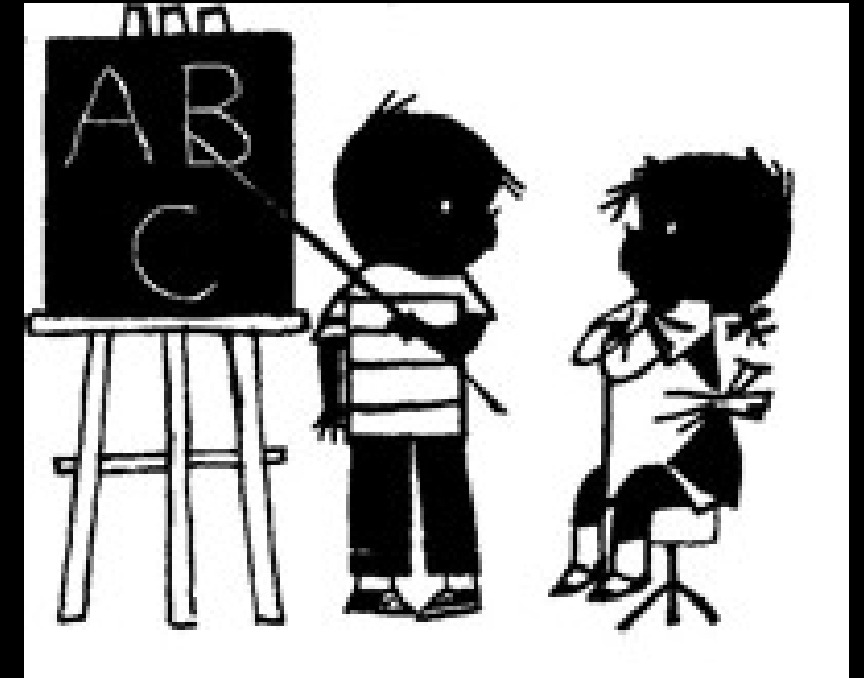


VAARDIGHEDEN

- Geen significante verschillen voor geslacht
- Opleidingsniveau erg belangrijk
- Leeftijd
 - 'Digitale generatie' (18-29) > operationele vaardigheden; NIET beter op informatie en strategische vaardigheden; > leeftijd, > inhoudelijke vaardigheden
- Zwakke relatie met internetervaring en aantal uren online
- Ook: inkomen, etniciteit, arbeidsstatus, werk, sociale omgeving, persoonskenmerken etc.



VAARDIGHEDEN

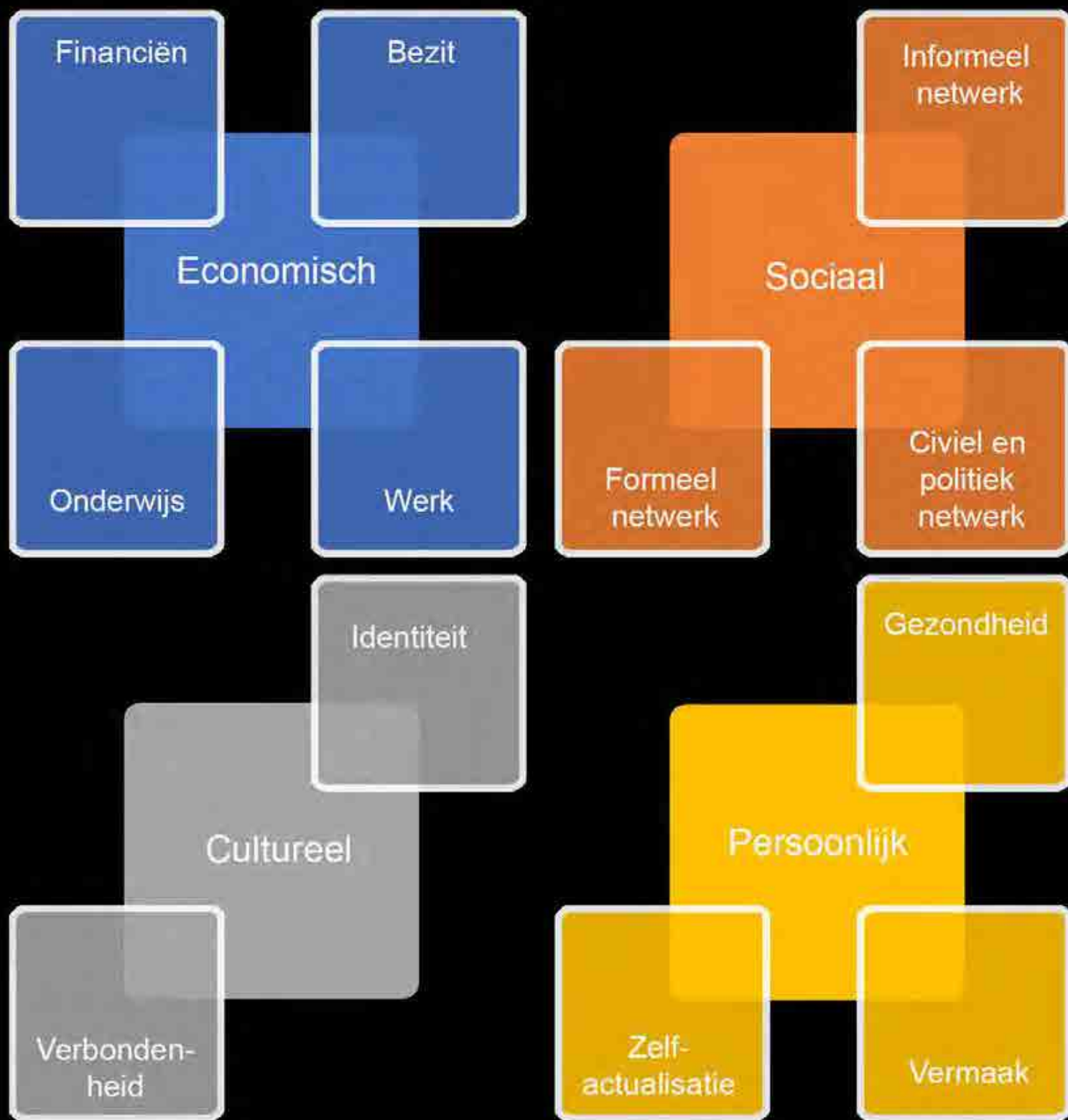


- Traditionele geletterdheid
 - kan niet zomaar worden vervangen door nieuwere digitale vormen
 - uitgangspunt bij het aanleren van internetgebruik.
- Nederland: 11% heeft problemen met lezen (en schrijven)

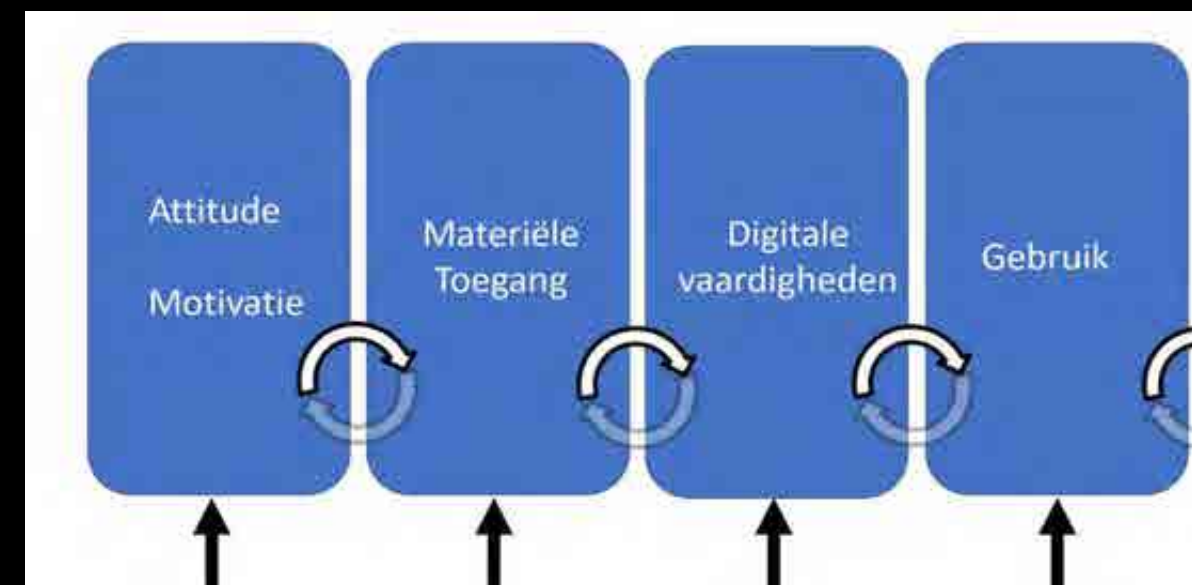
VAARDIGHEDEN

- Trial and error (operationele vaardigheden)
- Gewoonten en favoriete toepassingen
- Natuurlijke oplossing: familie of vrienden
 - Gemotiveerd en vrijwillig
 - Slechts gedeeltelijke oplossing:
Niet voor complexe taken op werk, school of vrije tijd
 - Het ontwikkelen van vaardigheden vereist een bepaalde sociale positie (bijv. werk, school, gezinsondersteuning)



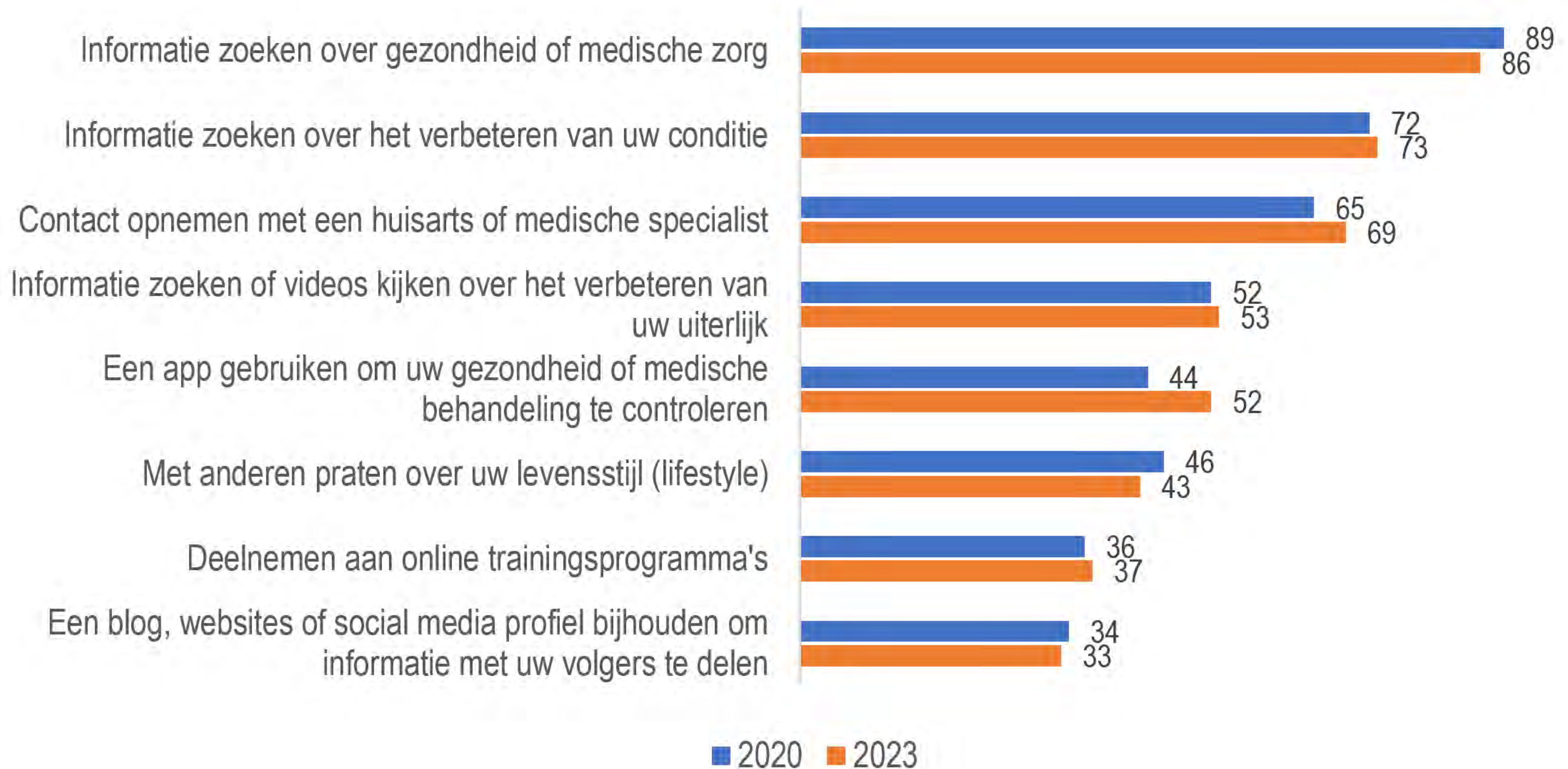


GEBRUIK

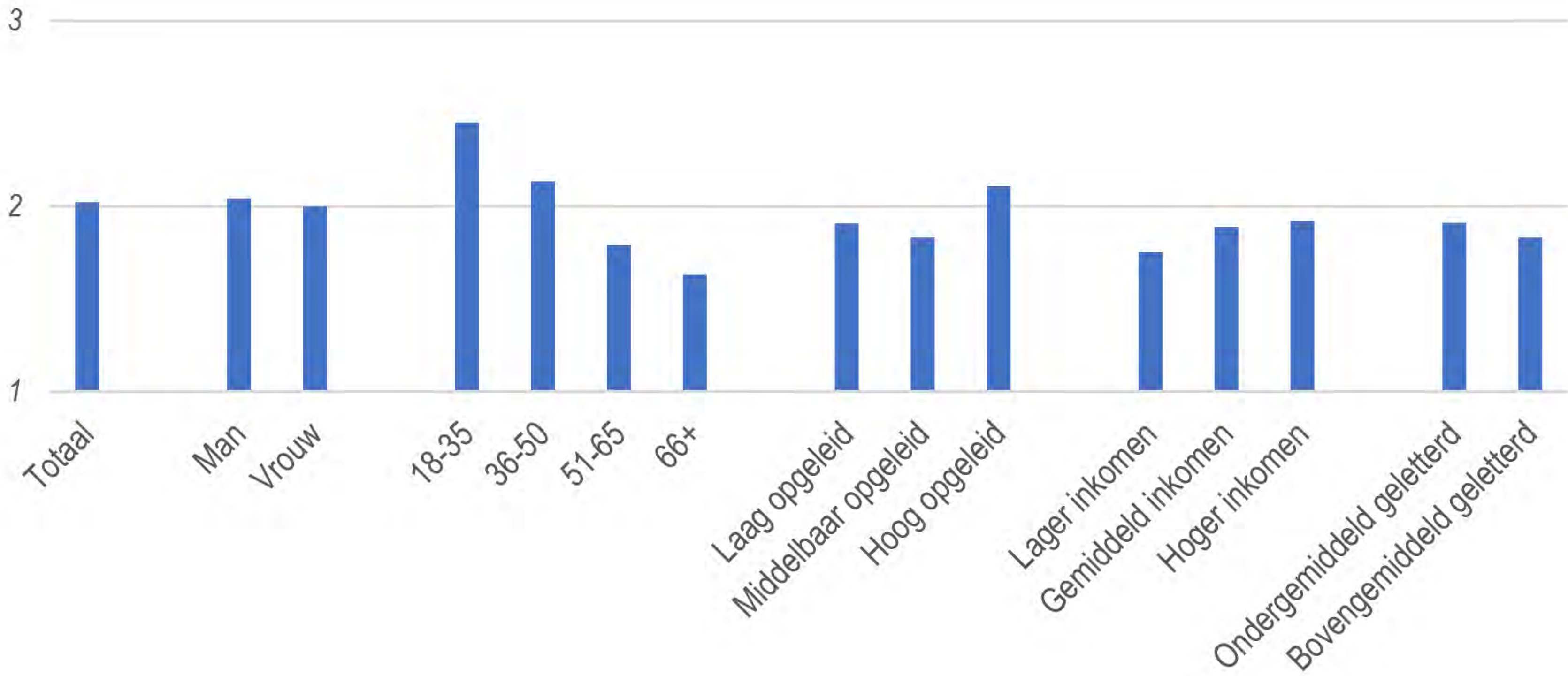


- Populair: bezit en inkomen, sociale netwerken, vermaak en gezondheid
- Gebruikskloof: Relatieve verschillen worden groter!

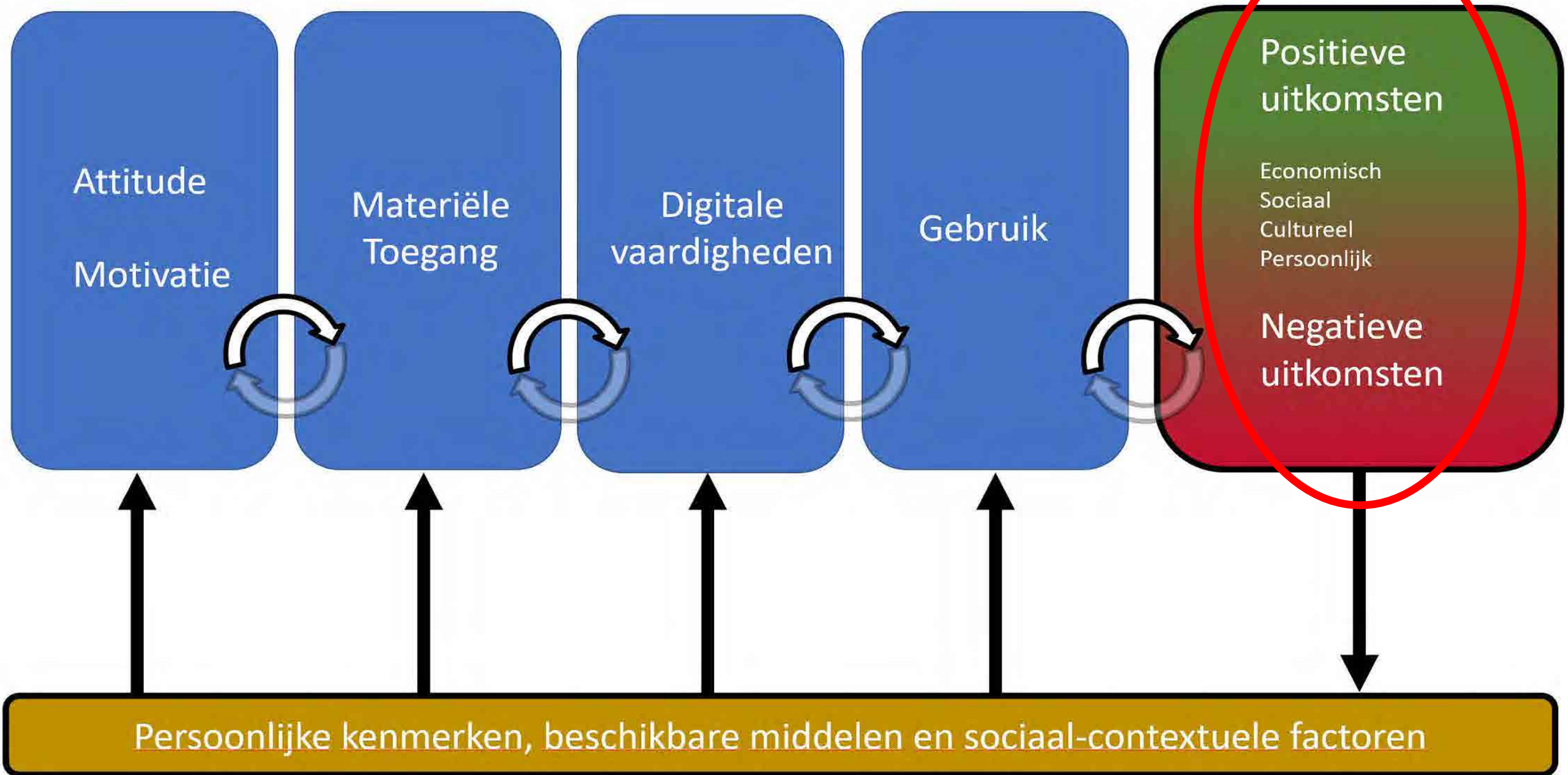
ONLINE ACTIVITEITEN 'GEZONDHEID', % UITGEVOERD IN AFGELOPEN JAAR



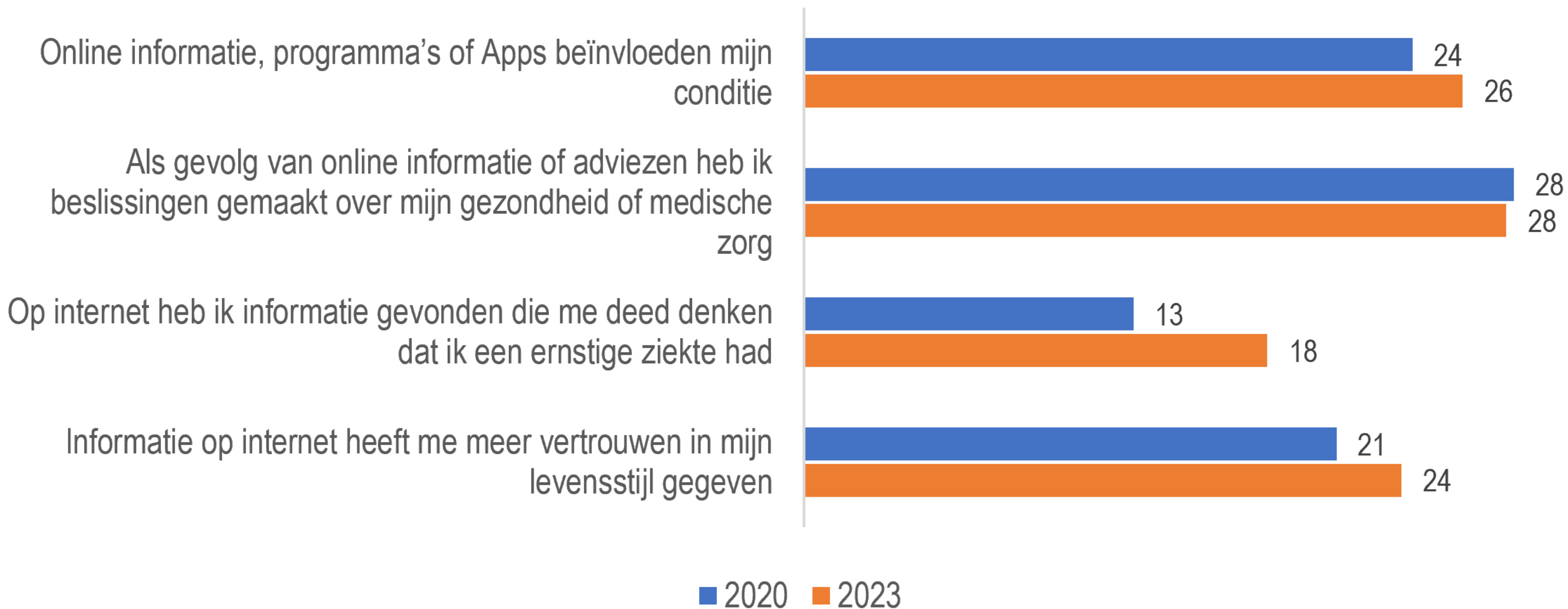
FREQUENTIE 'GEZONDHEID' (1 - NIET UITGEVOERD AFGELOPEN JAAR TOT 3 - MAANDELIJKS)



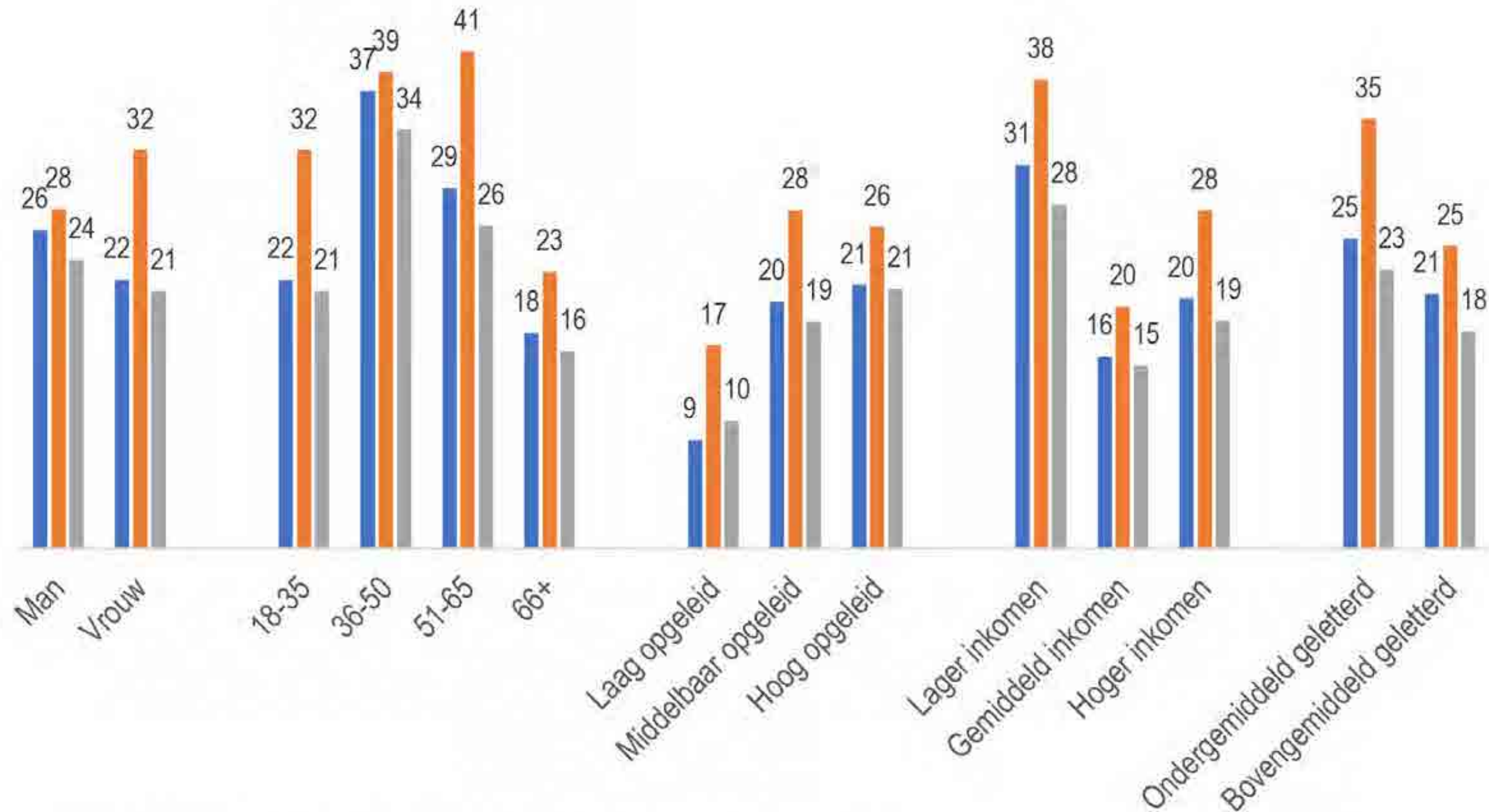
UITKOMSTEN



UITKOMSTEN 'GEZONDHEID', % BEHAALD IN AFGELOPEN JAAR



POSITIEVE UITKOMSTEN 'GEZONDHEID', % BEHAALD IN AFGELOPEN JAAR

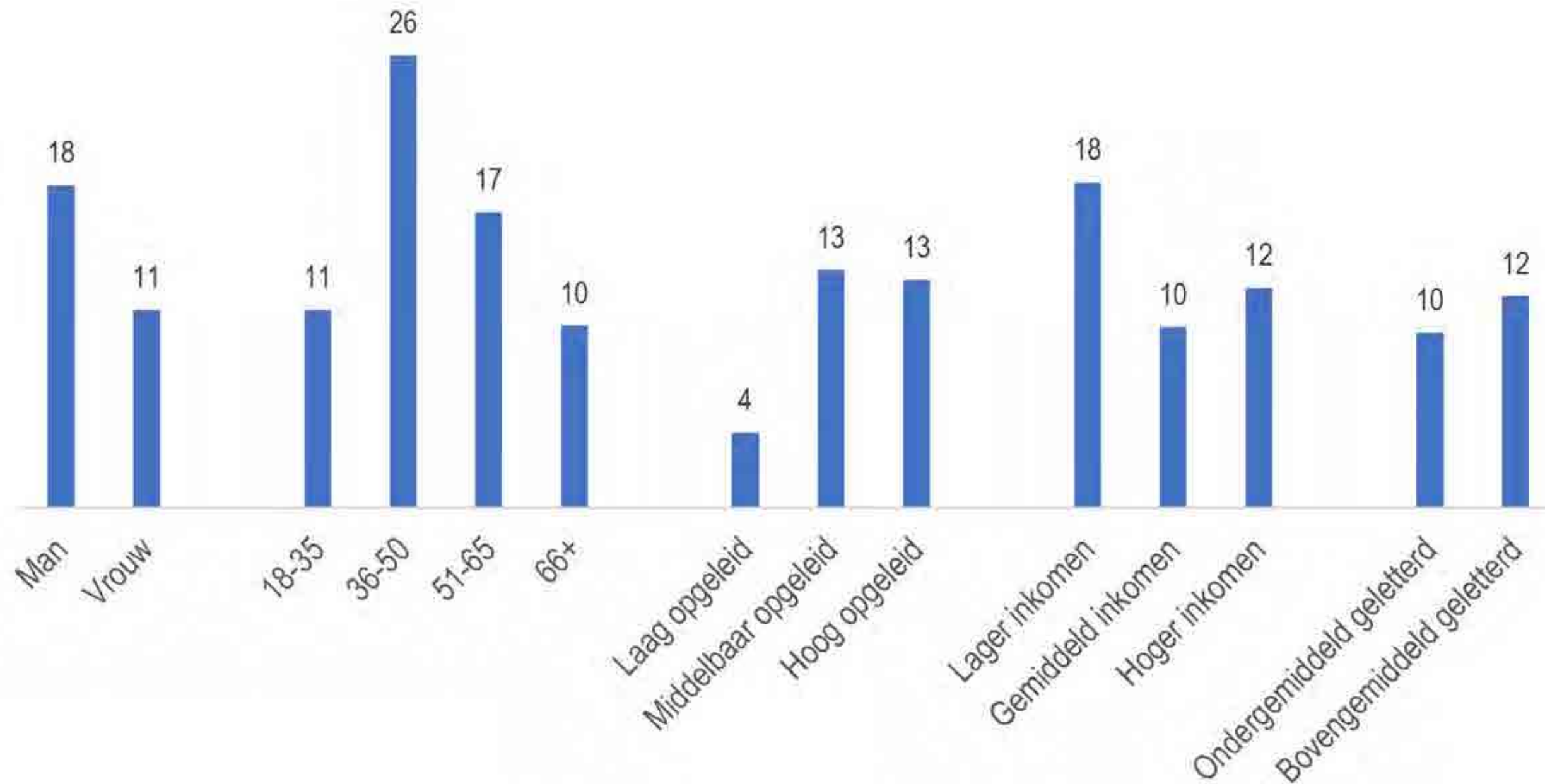


■ Online informatie, programma's of Apps beïnvloeden mijn conditie

■ Als gevolg van online informatie of adviezen heb ik beslissingen gemaakt over mijn gezondheid of medische zorg

■ Informatie op internet heeft me meer vertrouwen in mijn levensstijl gegeven

NEGATIEVE UITKOMST 'GEZONDHEID', % BEHAALD IN AFGELOPEN JAAR

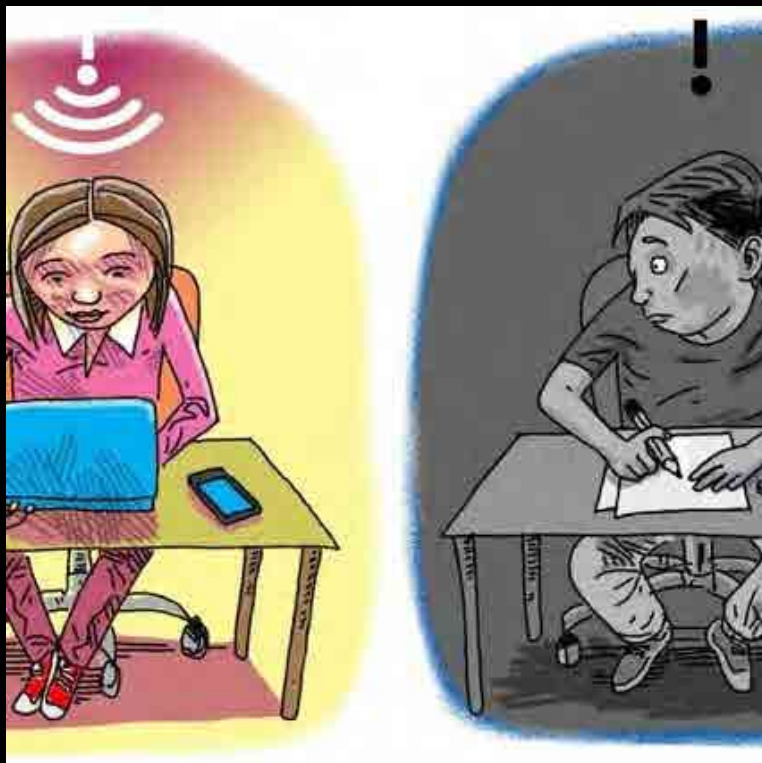


■ Op internet heb ik informatie gevonden die me deed denken dat ik een ernstige ziekte had



ALGEMENE CONCLUSIES

- Fysieke toegang bereikt verzadiging, maar ongelijkheden nemen toe door materiële toegang, digitale vaardigheden en soorten gebruik
- Spectrum van posities van in- en uitsluiting
- Meer kapitaal: Grotere kans op betere gezondheid....



ALGEMENE CONCLUSIES

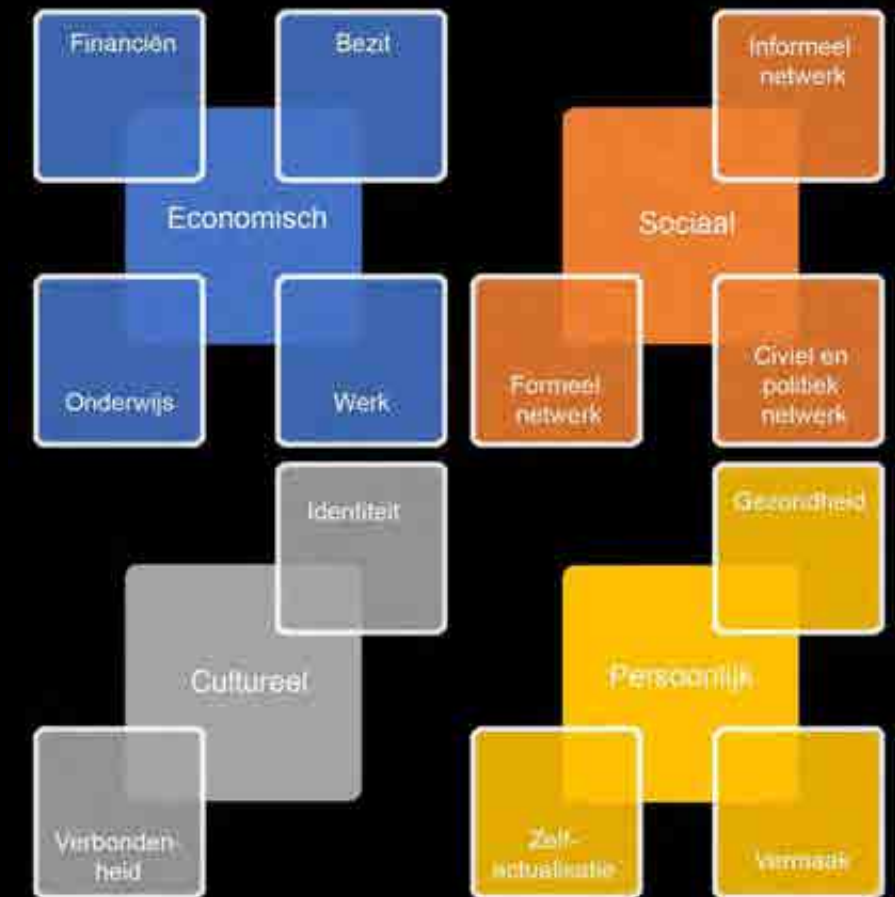
- Verschillen in internettoegang *versterken* sociale ongelijkheid
- Het open karakter van internet heeft geen nivellerend effect
- Degenen die al benadeeld zijn, worden verder benadeeld

- Publieke debat:
Technologie als middel om dingen beter te maken, voor iedereen



AANBEVELINGEN VOOR DIGITALE INCLUSIE INTERVENTIES

- 1) Neem als uitgangspunt de potentiële uitkomsten voor de doelgroep, uitgaande van economische, sociale, culturele en persoonlijke context en middelen
- 2) Houd rekening met mogelijke belemmerde functies van de doelgroep



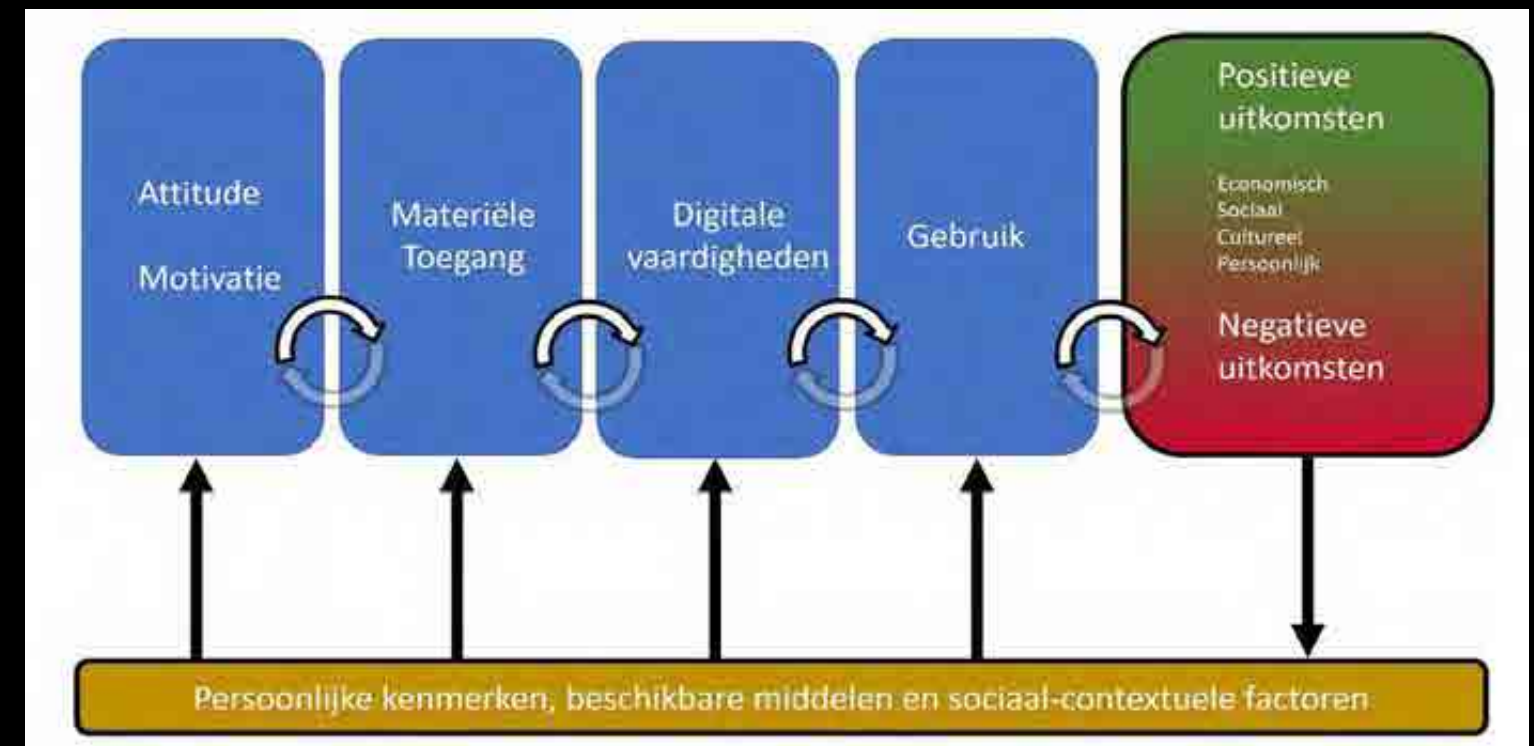


AANBEVELINGEN VOOR DIGITALE INCLUSIE INTERVENTIES

- 3) Neem als uitgangspunt de economische, sociale, culturele en persoonlijke context en potentiële uitkomsten van de doelgroep.
- 4) Stel vast in welke fase(n) van toegang de grootste belemmeringen optreden.



AANBEVELINGEN VOOR DIGITALE INCLUSIE INTERVENTIES



- 5) Pak alle fasen (van toegang) simultaan aan
- 6) Betrek zowel de vraag als aanbod kant bij de interventie



AANBEVELINGEN VOOR DIGITALE INCLUSIE INTERVENTIES

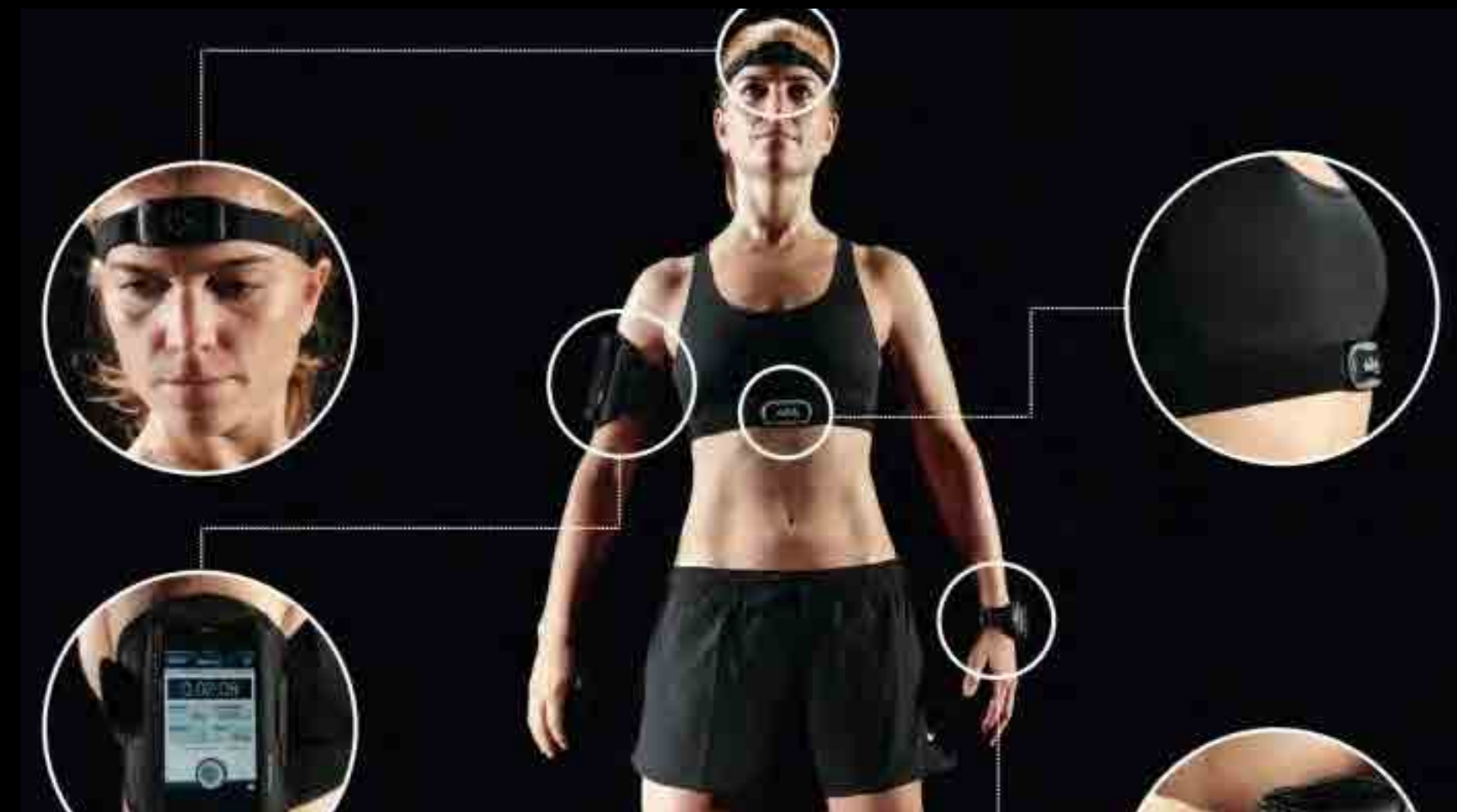
- 7) Hanteer een multi-stakeholder benadering
- 8) Streef naar co-creatie met de doelgroep
- 9) Streef naar laagdrempelige toegang



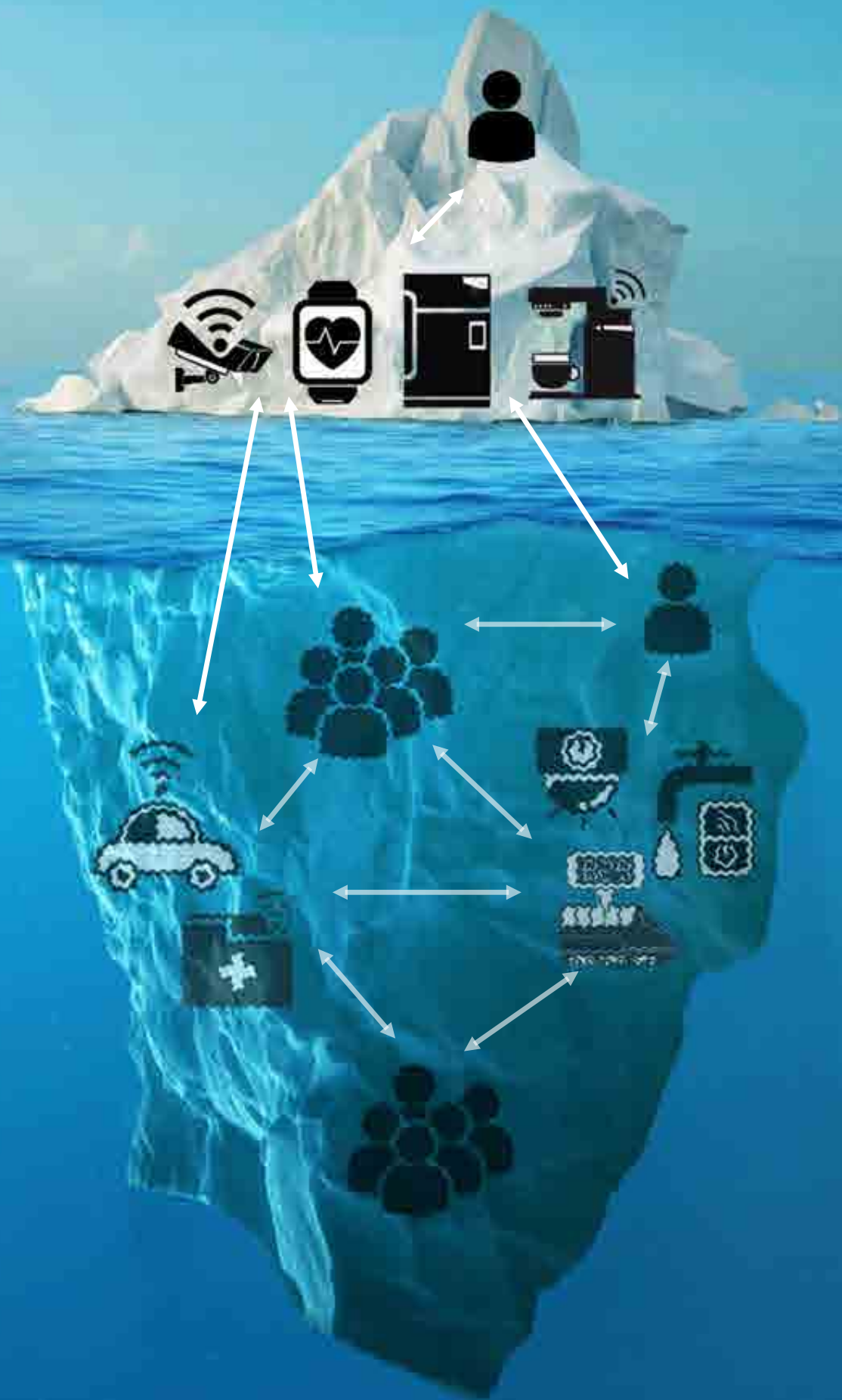
AANBEVELINGEN VOOR DIGITALE INCLUSIE INTERVENTIES

- 10) Creëer bewustzijn over het bestaan van de interventie
- 11) Evalueer interventies
- 12) Beschouw interventies als een ontwikkeltraject

2



- Meer data
- Meer complexiteit
- Uit het zicht van de gebruiker
- Onverwachte en onbedoelde gevolgen





- Meer risico's
- Data geven nauwkeurig beeld van iemands gewoonten
- Zijn maatregelen afdoende?





Whaaaa???

Meer informatie:
www.centrumdigitaleinclusie.nl

A large, white, 3D sign spelling out 'UNIVERSITY OF TWENTE' is positioned on a green lawn. A person is riding a white scooter on a red path in front of the sign. The background features a blue sky with scattered white clouds and a line of green trees.

UNIVERSITY OF TWENTE.