



ID 85639530 © Nastassia Bas | Dreamstime.com

SOCIALE TECHNOLOGIE

PRESENTATIE | dr. Christa Nieuwboer

A collage of images related to digital care. It features several hands reaching out or holding objects. One hand holds a cluster of colorful hexagonal icons representing various concepts like a padlock, a graduation cap, a thumbs up, a house, a heart, and a network. Another hand holds a green computer mouse. There are also icons of gears, a brain, and a magnifying glass. The text 'DIGIVAARDIG IN DE ZORG' is prominently displayed in large, bold, black letters. The 'Aha Slides' logo is in the top right corner. The 'AI' logo is in the middle right. The 'Werkplaats SOCIAAL DOMEIN' logo is in the middle. The 'Noord-Brabant Avans' logo is in the middle left. The 'Expertisecentrum Caring Society' logo is in the bottom left. The 'avans hogeschool' logo is in the bottom right. The text 'Lectoraat Jeugd, Gezin & Samenleving' is at the very bottom. There are also social media icons for a heart, a thumbs up, and a thumbs down.

Aha Slides

DIGIVAARDIG IN DE ZORG

AI

Werkplaats
SOCIAAL DOMEIN

Noord-Brabant
Avans

Expertisecentrum
Caring Society
Naar gezond samen leven

avans
hogeschool

Expertisecentrum Caring Society

Lectoraat Jeugd, Gezin & Samenleving

Van black box naar toolbox!

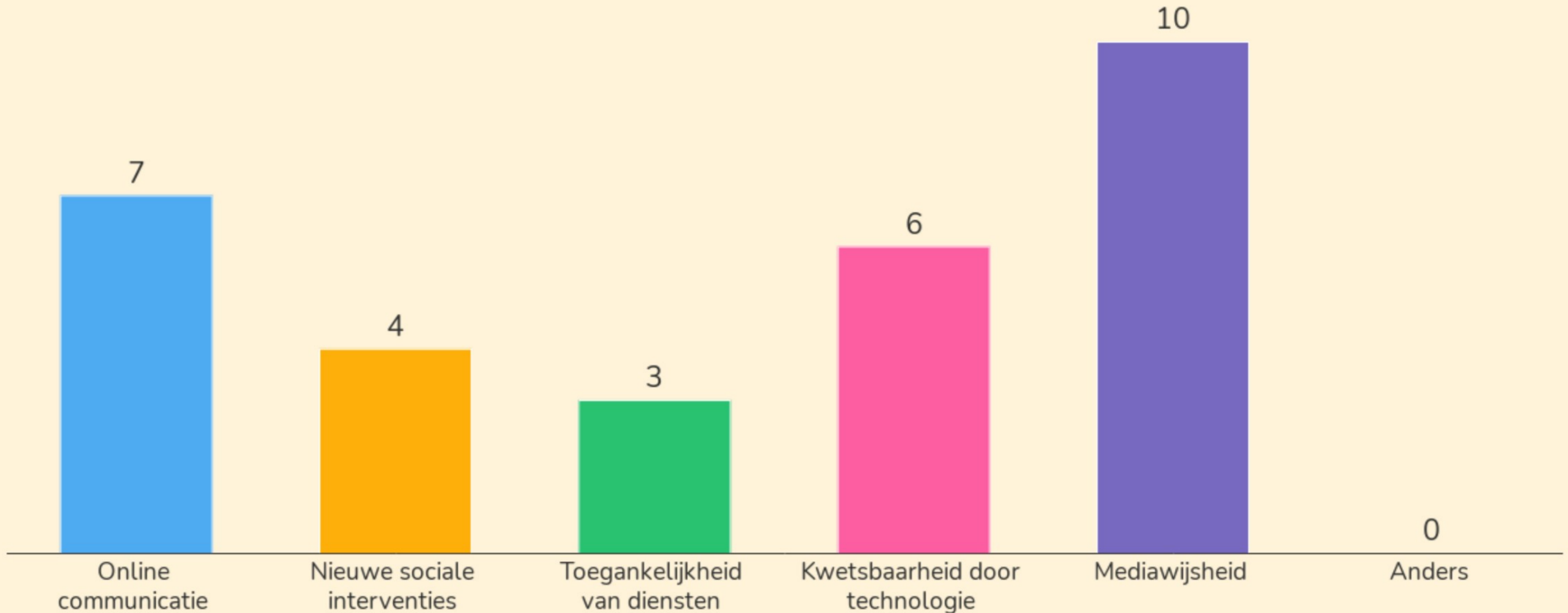


De hele organisatie

ORGANISATIE	VERANTWOORDELIJKHEID
Besturen:	Visie op innovatie en een lerende organisatie
Management en inkoop (of maak er “inleen” van!):	Het organiseren van innovatieprocessen
Teams:	Experimenteren, kiezen, vormgeven en scholing
Individuele professionals	Bekwaam uitvoeren
Hele organisatie:	Opschalen en integreren



In ons onderwijs besteden we aandacht aan:



GRAND CHALLENGES FOR SOCIAL WORK INITIATIVE

The Grand Challenges for Social Work are designed to focus a world of thought and action on the most compelling and critical social issues of our day. Each grand challenge is a broad but discrete concept where social work expertise and research are essential to address the challenges.

We invite you to join us on this road map to meet the requirements of the future.

Harness technology for social good

The Grand Challenges for Social Work include the following:

- Ensure healthy development of all youth
- Close the health gap
- Stop family violence
- Eradicate social isolation
- End homelessness
- Promote smart decarceration
- Reduce extreme economic inequality
- Build financial capability for all
- **Harness technology for social good**
- Create social responses to a changing environment
- Achieve equal opportunity and justice
- Advance long and productive lives

GRAND CHALLENGES FOR SOCIAL WORK INITIATIVE

Working Paper









Expeditie Sociale Technologie



Serious games



Surveillance en
omgevingsmetingen



Quantified self



V



Online communica



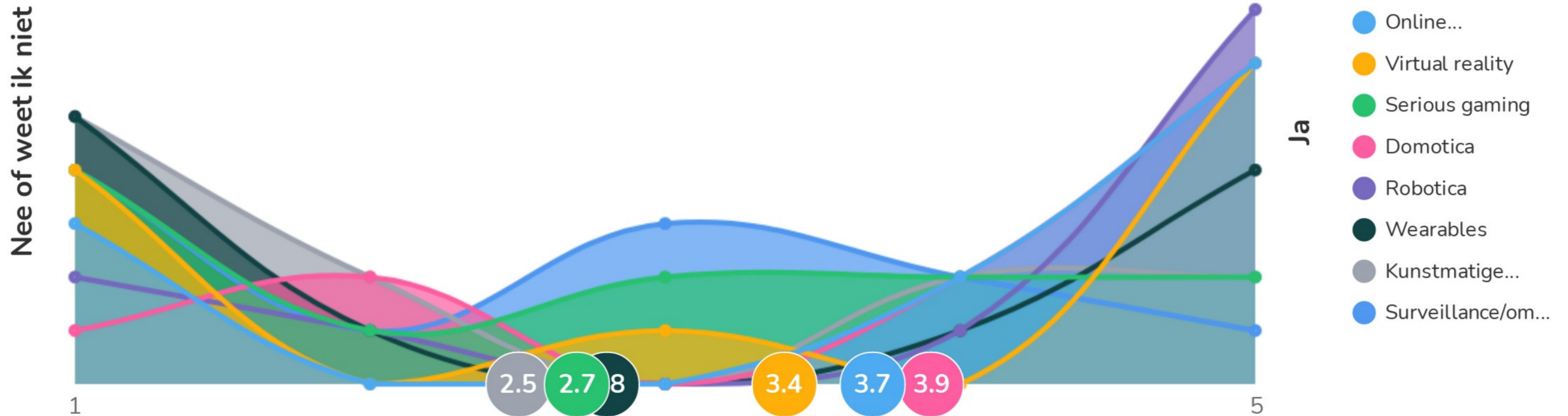
Kunstmatige



Domotica



We besteden in ons onderwijs aandacht aan:





FORMULEER JE CHALLENGE

Jouw organisatie neemt deel aan een Thematisch Lerend Netwerk. Je vindt het thema interessant om een bepaalde reden. Verhelder deze reden aan de hand van een voorbeeld. Op die manier start je met een concrete challenge.



HET THEMA

Voor ons is dit thema van belang omdat:

Als we meer kennis hebben over dit thema, dan:

Als we dit thema nu niet oppakken, dan:

Samen onderzoekend leren gaat sneller als het thema eel



HET DOEN

Wat we als organisatie zelf gaan doen (verandering/onderzoek):

Wat de studenten gaan doen (innovatie/onderzoeksopdracht):

Wat het lectoraat voor ons kan doen (kennisniveau):

Samen onderzoekend leren is effectiever als de verantwoordelijkheden helder verdeeld zijn



ERAAN BEGINNEN

De eerste stap om tot een oplossing te komen is:

Om anders te kunnen werken hebben we dit nodig:

We kunnen experimenteren als:

Samen onderzoekend leren is leerzaam als de gewenste situatie snel uitgetoet is

Onderwijs sociale technologie. Waar ben je trots op?

nieuwe inzichten student
studentprojecten zit
onbekendheid
veranderen
aan het begin
innovatief
multidisciplinaire aanpak
het team staat open

praktijkcontact
soms lukt het heel goed
welzijnspartners
klant centraal

ehealth opdracht
zorghuislocaties
samenwerking

inspirerende collega's
we staan aan het begin

Onderwijs sociale technologie. Wat belemmert je?

beeldvorming kennis kosten en beheer technolo
gebrek aan kennis materia
mensen mee krijgen
beschikbaarheid en toegan
afstemming en focus
praktijk die niet mee wil
collega's die niet mee wi
beroepsbeeld

de beweging naar de voorkant

de Decentralisatie-transformatie



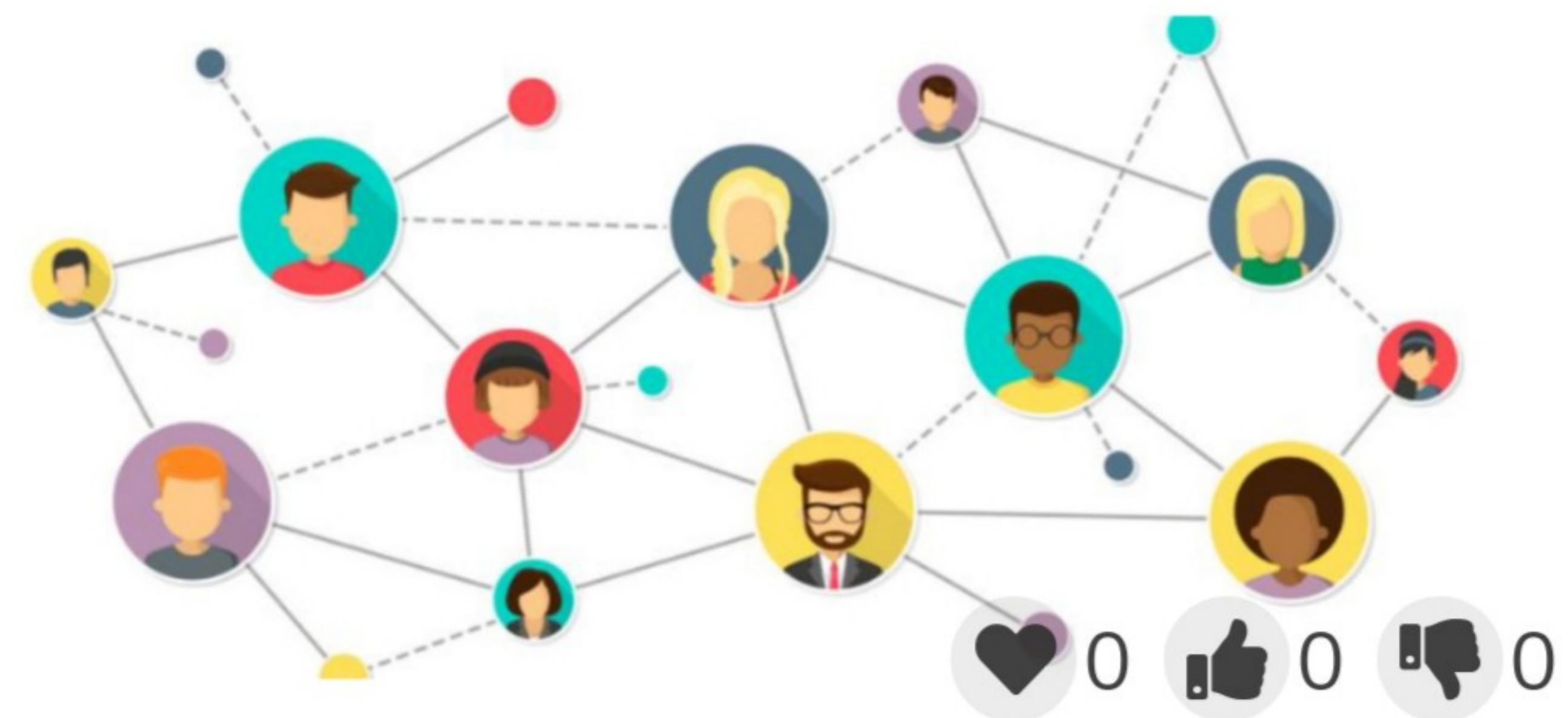
Gerrie Hondius ©

en... GO!

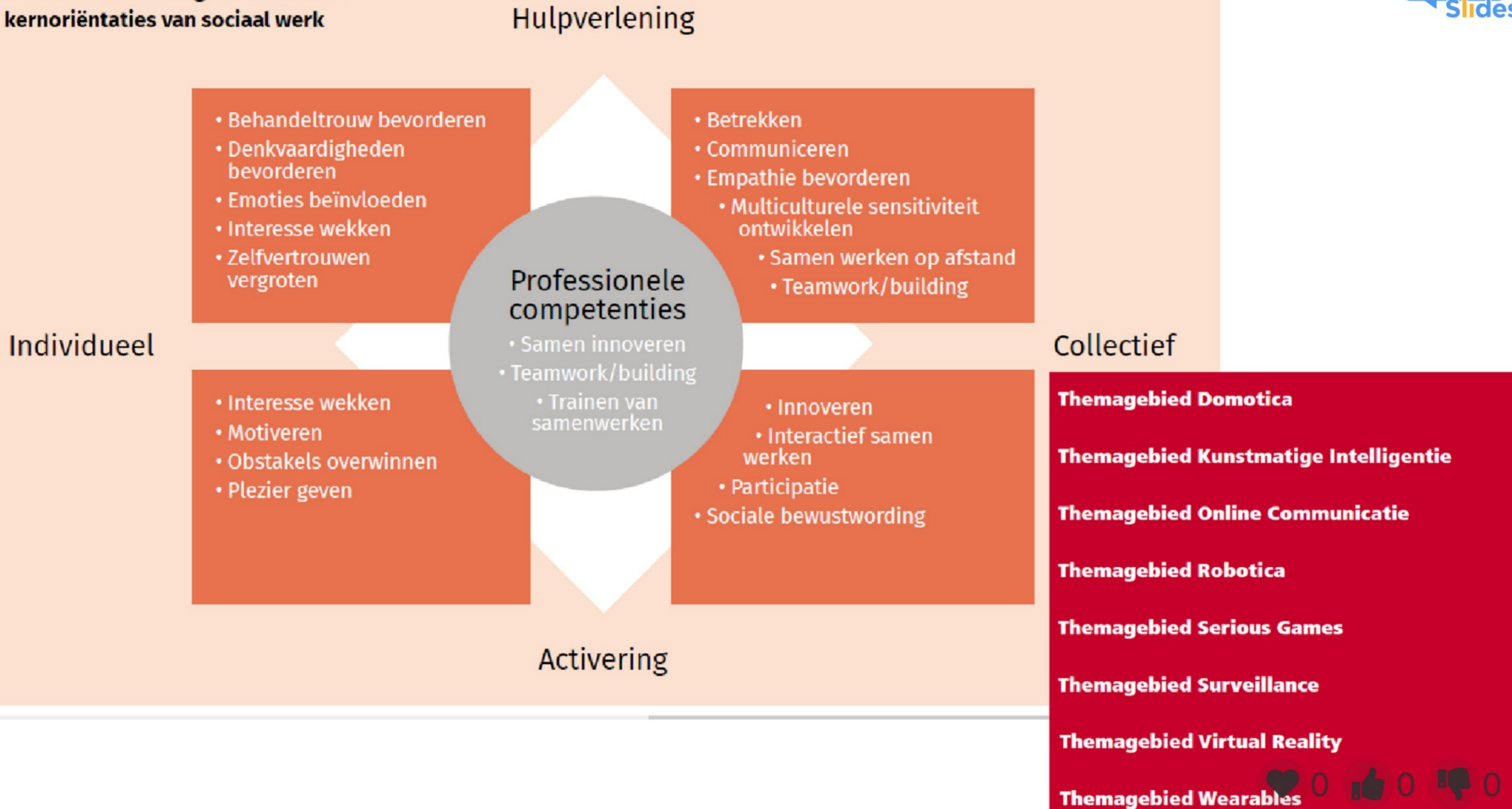
0 0 0

Innoveer lekker zelf!

- Ga mee op Expeditie Sociale Technologie: <https://magazines.avans.nl/gids-expeditie-sociale-technologie/voorpagina>
- Doe de digitale zelftest: <https://www.digivaardigindezorg.nl/zelftest-welk-digitype-ben-jij/>
- Maak een afspraak om te leren in een regionaal lab voor zorg- en sociale technologie: <https://www.coalitedigivaardigindezorg.nl/producten/mbo-hbo-netwerkkkaart-zorg-en-sociale-technologie/>



Schematische weergave van de vier kernoriëntaties van sociaal werk



Wat is de belangrijkste voorwaarde om goed onderwijs over sociale technologie vorm te geven?



ID 85639530 © Nastassia Bas | Dreamstime.com

SOCIALE TECHNOLOGIE



Maart 2021
Christa Nieuwboer
cc.nieuwboer@avans.nl

Aha Slides logo in the top right corner.

Meets en omringing

Werkplaats
SOCIAAL DOMEIN

Noord-Brabant
Avans

Expertisecentrum
Caring Society
Naar gezond samen leven

avans
hogeschool

Expertisecentrum Caring Society

Lectoraat Jeugd, Gezin & Samenleving

0 0 0

The slide features a central graphic with two hands holding each other, surrounded by various icons like gears, a brain, a heart, and a ball of red yarn. A large red heart shape is drawn across the bottom. The text is arranged in a structured layout, with the 'SOCIAAL DOMEIN' logo in the top right, the 'Werkplaats' and 'Noord-Brabant Avans' text in the middle, and the 'Expertisecentrum Caring Society' and 'avans hogeschool' logos at the bottom.